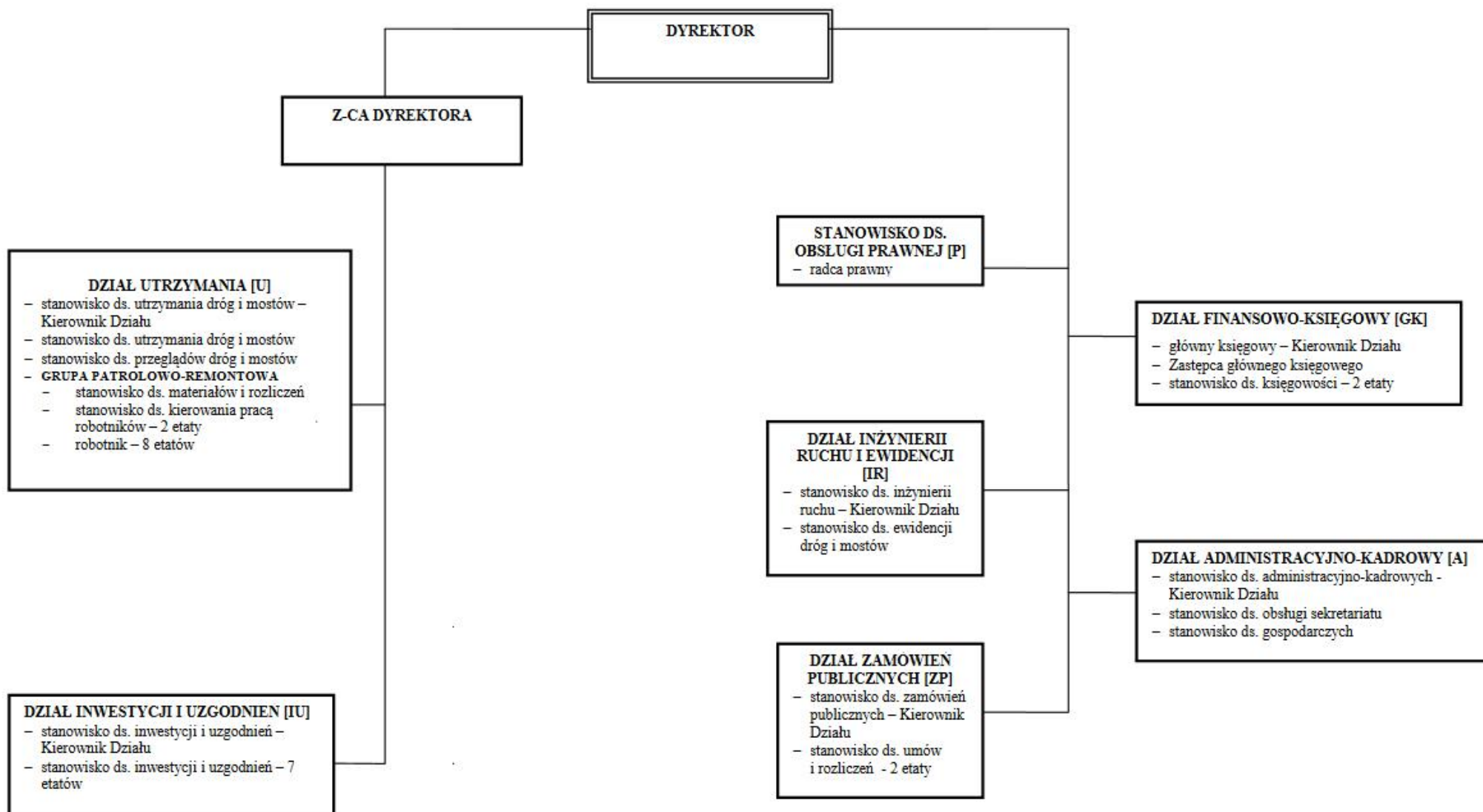




SCHEMAT ORGANIZACYJNY POWIATOWEGO ZARZĄDU DRÓG W NOWYM TARGU
(z oznaczeniem symboli literowych stosowanych przy znakowaniu prowadzonych spraw)



Dział Inwestycji i Uzgodnień

„Rozbudowa drogi powiatowej nr 1659K Maruszyna – Ludźmierz – Czarny Dunajec w miejscowości Ludźmierz w km 4+567,62 – 5+408,40”

Rozbudowa drogi obejmująca w szczególności wykonanie i poszerzenie nawierzchni jezdni o łącznej dł. ok. 840m , budowę chodników wraz z kanalizacją deszczową oraz budowę nowego przepustu ramowego wraz z przebudową skrzyżowania z drogą gminną

KWOTA FINANSOWANIA				RAZEM
POWIAT	GMINA	INNE		
733 867,04	523 230,20	999 615,00 zł	Program Rozwoju Gminnej i Powiatowej Infrastruktury Drogowej	2 256 712,24



„Przebudowa drogi powiatowej nr 1664K Harkabuz – Piekielnik w miejscowości Podszkle w km 5+948 - 7+120 oraz drogi powiatowej nr 1682K Podszkle – Podwilk w miejscowości Podszkle w km 0+000 - 3+085”

Rozbudowa drogi powiatowej nr 1664K polegająca w szczególności na poszerzeniu i wykonaniu nowej nawierzchni jezdni na odcinku o długości ok.894 m , lewostronna budowa chodnika o łącznej długości ok. 405m , wykonanie 2 przystanków komunikacyjnych oraz wykonaniu przejścia dla pieszych.Rozbudowa drogi powiatowej nr 1682K polegająca w szczególności na poszerzeniu i wykonaniu nowej nawierzchni jezdni na odcinku o długości ok.3085 m , prawostronna budowa chodnika o łącznej długości ok. 1605 m , wykonanie 7 przystanków komunikacyjnych oraz wykonaniu przejścia dla pieszych.

KWOTA FINANSOWANIA				RAZEM
POWIAT	GMINA	INNE		
1 822 412,15	1 200 000,00	2 400 000	Program Rozwoju Gminnej i Powiatowej Infrastruktury Drogowej	5 422 412,15



Poprawa bezpieczeństwa w rejonie Zespołu Szkół Podstawowej i Gimnazjum w Bańskiej Wyżnej w ciągu drogi powiatowej nr 1653K

Przebudowa drogi polegająca w szczególności na wykonaniu ciągu pieszego na odcinku 460m (od Zespołu Szkoły Podstawowej i Gimnazjum w Bańskiej Wyżnej do remizy OSP) oraz wykonaniu przejścia dla pieszych

KWOTA FINANSOWANIA			RAZEM
POWIAT	GMINA	INNE	
326 443,16	313 000,00		639 443,16



Rozbudowa drogi powiatowej nr 1653K Szaflary- Ząb w miejscowości Bańska Niżna

Rozbudowa drogi obejmująca w szczególności budowę chodnika wraz z kanalizacją deszczową oraz wykonanie nawierzchni jezdni na odcinku o długości 756m

KWOTA FINANSOWANIA			RAZEM
POWIAT	GMINA	INNE	
1 122 629,35	665 000,00		1 787 629,35



Przebudowa drogi powiatowej nr 1675K Jabłonka-Lipnica Mała w km od 1+210,00 do 2+151,00 w miejscowości Lipnica Mała

Przebudowa drogi polegająca w szczególności na wykonaniu ciągu pieszego oraz wykonaniu nawierzchni jezdni wraz z elementami odwodnienia

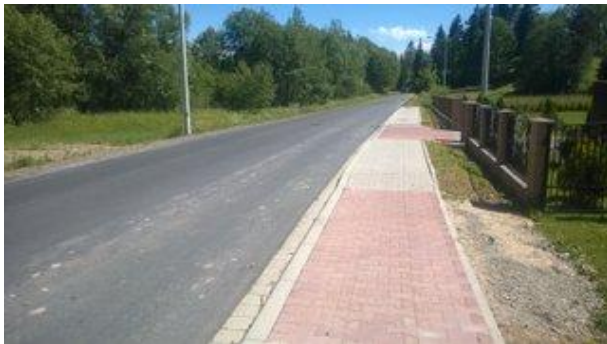
KWOTA FINANSOWANIA				RAZEM
POWIAT	GMINA	INNE		
147 088,89	169334	553586	Program Rozwoju Obszarów Wiejskich	870 008,89



Rozbudowa drogi powiatowej nr 1675K Jabłonka- Lipnica Mała w miejscowości Lipnica Mała

Rozbudowa drogi polegająca w szczególności na budowie chodnika, kanalizacji deszczowej oraz wykonaniu nawierzchni jezdni na odcinku ok 200m

KWOTA FINANSOWANIA			RAZEM
POWIAT	GMINA	INNE	
236 868,62	200 000,00		436 868,62



Rozbudowa odcinka drogi powiatowej nr 1668K Rabka - Skawa - Naprawa od km 8+354.36 do km 8+441.73 wraz z rozbiórką istniejącego przepustu oraz budową nowego obiektu mostowego na potoku Pudłówka w miejscowości Skawa

Budowa nowego obiektu mostowego na potoku Pudłówka w miejscowości Skawa wraz z rozbiórką istniejącego obiektu

KWOTA FINANSOWANIA				RAZEM
POWIAT	GMINA	INNE		
440 499,82		292100	Ministerstwo Infrastruktury i Budownictwa	732 599,82



Odbudowa mostu w ciągu drogi powiatowej nr 1661K Trute – Klikuszowa – Obidowa w miejscowości Obidowa w km 5+908,23

Budowa nowego obiektu mostowego na potoku Lepietnica wraz z rozbiórką istniejącego obiektu

KWOTA FINANSOWANIA				RAZEM
POWIAT	GMINA	INNE		
393 064,78	390 000,00	1391143	Środki z budżetu Państwa	2 174 207,78



„Przebudowa drogi powiatowej nr 1646K Skrzypne – Szaflary – Ostrowsko w km od 1+074,00 do 1+673,00 w miejscowości Skrzypne”

Przebudowa drogi obejmująca w szczególności budowę nowego chodnika o długości ok. 600m, poszerzenie jezdni, wykonanie urządzeń odwadniających i odprowadzających wodę, wykonanie kanalizacji deszczowej oraz urządzeń bezpieczeństwa ruchu drogowego.

KWOTA FINANSOWANIA				RAZEM
POWIAT	GMINA	INNE		
104 009,27	104 009,00	363930	Program Rozwoju Obszarów Wiejskich	571 948,27



„Przebudowa drogi powiatowej nr 1658K Szaflary - Ludźmierz w km 1+569,64 do 2+006,70 w miejscowości Zaskale”

Przebudowa drogi polegająca w szczególności na poszerzeniu lewej krawędzi jezdni, budowa chodnika wzdłuż lewej krawędzi jezdni, przebudowa zjazdów oraz budowa kanalizacji deszczowej na odcunku w km 1+543.70 do km 2+006,70.

KWOTA FINANSOWANIA			RAZEM
POWIAT	GMINA	INNE	
157 936,80	157 936,00		315 872,80



Rozbudowa drogi powiatowej nr 1664K Harkabuz-Piekielnik w miejscowości Bukowina Osiedle

Rozbudowa drogi polegająca w szczególności na poszerzeniu jezdni, budowie chodnika wraz z kanalizacją deszczową na odcinku od km 2+538,25 do km 3+282,80 oraz wykonanie przepustu ramowego.

KWOTA FINANSOWANIA			RAZEM
POWIAT	GMINA	INNE	
311 640,48	400 000,00		711 640,48



Przebudowa drogi powiatowej nr 1637K Harkłowa-Tylmanowa

Przebudowa drogi polegająca w szczególności na poszerzeniu jezdni, budowie chodnika wraz z kanalizacją deszczową.

KWOTA FINANSOWANIA			RAZEM
POWIAT	GMINA	INNE	
1 023 218,96	1 000 000,00		2 023 218,96



Odbudowa mostu w ciągu drogi powiatowej nr 1667K Rabka Zdrój - Ponice w miejscowości Ponice w km 3+165

Budowa nowego obiektu mostowego na potoku Poniczanka wraz z rozbiórką istniejącego obiektu mostowego, rozbudowa drogi powiatowej nr 1667K wraz z infrastrukturą tj: budowa chodnika lewo i prawostronnego, przebudowa zjazdów indywidualnych, budowa lewostronnej ścianki szczelnej, rozbudowa drogi powiatowej nr 1666K wraz z infrastrukturą oraz rozbudowa drogi gminnej.

KWOTA FINANSOWANIA				RAZEM
POWIAT	GMINA	INNE		
687 643,15	618 500,00	1 788 857	Środki z budżetu Państwa	3 095 000,15



Przebudowa drogi powiatowej nr 1676K Lipnica Wielka - Przywarówka w miejscowości Lipnica Wielka etap II

Rozbudowa drogi polegająca w szczególności na poszerzeniu jezdni, budowie chodnika wraz z kanalizacją deszczową o łącznej długości ok. 800m.

KWOTA FINANSOWANIA			RAZEM
POWIAT	GMINA	INNE	
590502,04	590 502,03		1 181 004,07



Rozbudowa drogi powiatowej nr 1665K Skawa – Raba Wyżna”. - zadanie w trakcie realizacji

Roboty polegają na przebudowie odcinka drogi powiatowej na terenie Skawy. Zakres prac to poszerzenie jezdni, budowa chodników i zatok postojowych oraz wymiana nawierzchni o łącznej długości w km 1+546 do km 1+960

KWOTA FINANSOWANIA			RAZEM
POWIAT	GMINA	INNE	
577 786,71	578 477,00		1 156 263,71



Likwidacja stanów awaryjnych elementów dróg i mostów - utwardzenie pobocza w/c drogi powiatowej nr 1667K Rabka Zdrój - Ponice od ok. km 5+343 do ok. km 5+518 wraz z modernizacją elementów odwodnienia drogi

Roboty polegające w szczególności na utwardzeniu pobocza kostką brukową wraz z elementami odwodnienia na odcinku ok. km 5+343 do ok. km 5+518

KWOTA FINANSOWANIA				RAZEM
POWIAT	GMINA	INNE		
167 183,32				167 183,32



Likwidacja stanów awaryjnych dróg- wykonanie warstwy wiążącej oraz ścieralnej na drodze powiatowej 1664K Harkabuz- Piekielnik w km od ok. 3+056 do ok. 3+201

Roboty polegające w szczególności na wykonaniu warstwy wiążącej i ścieralnej jezdni w km ok. 3+056 do ok. km 3+201

KWOTA FINANSOWANIA				RAZEM
POWIAT	GMINA	INNE		
74 497,41				74 497,41



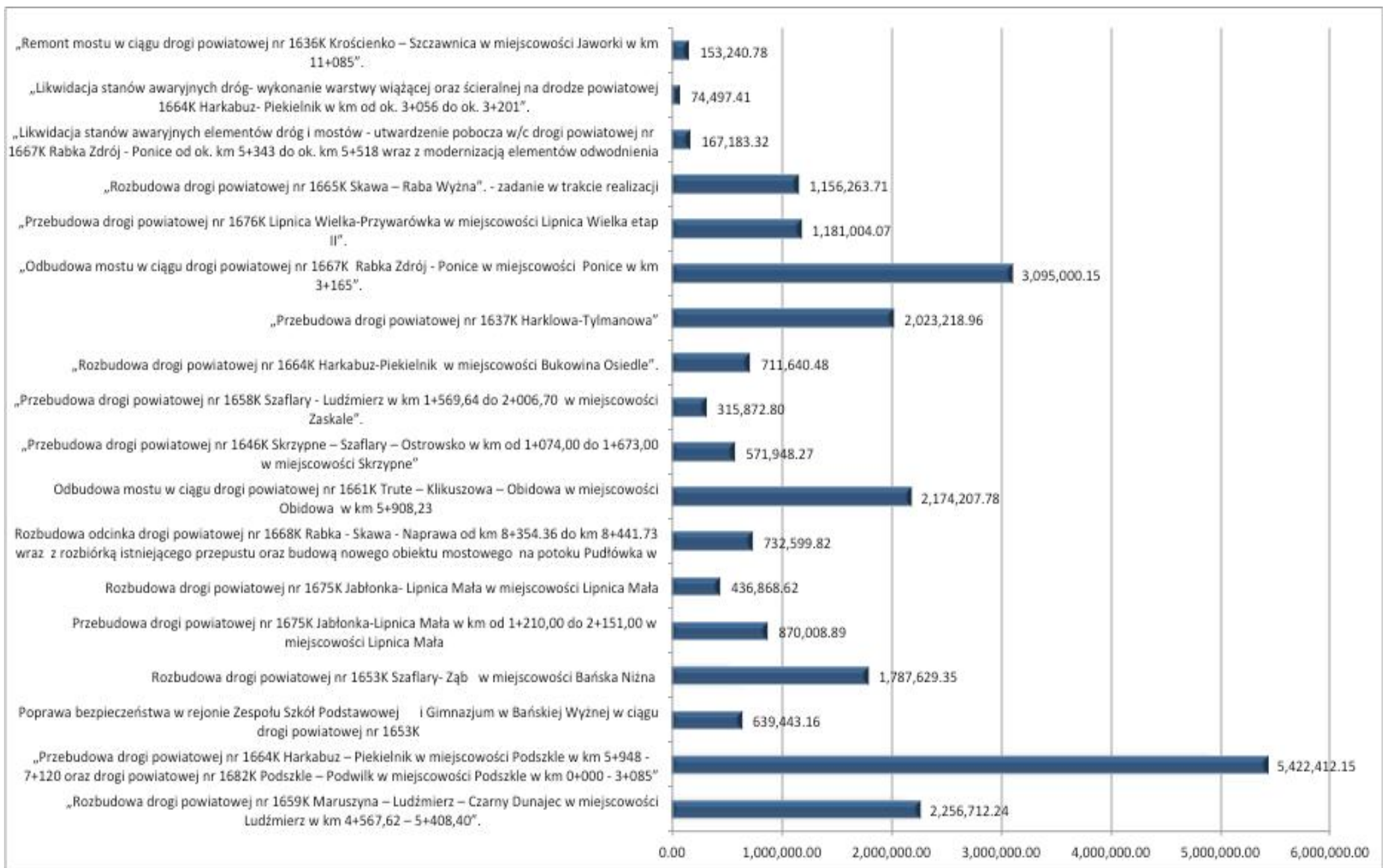
Remont mostu w ciągu drogi powiatowej nr 1636K Krościenko – Szczawnica w miejscowości Jaworki w km 11+085

Remont mostu polegał na wymianie elementów drewnianych pomostu, montażu barier drewnianych, ułożeniu nawierzchni z masy mineralno – bitumicznej na moście i dojazdach oraz umocnieniu poboczy kruszywem łamanym.

KWOTA FINANSOWANIA				RAZEM
POWIAT	GMINA	INNE		
15 240,78	18 000,00	120 000	Środki z budżetu państwa	153 240,78



Lp	NAZWA ZADANIA	KWOTA FINANSOWANIA			RAZEM
		POWIAT	GMINA	INNE	
1	„Rozbudowa drogi powiatowej nr 1659K Maruszyna – Ludźmierz – Czarny Dunajec w miejscowości Ludźmierz w km 4+567,62 – 5+408,40”.	733 867,04	523 230,20	999 615,00 zł	2 256 712,24
2	„Przebudowa drogi powiatowej nr 1664K Harkabuz – Piekiełnik w miejscowości Podszkle w km 5+948 - 7+120 oraz drogi powiatowej nr 1682K Podszkle – Podwilk w miejscowości Podszkle w km 0+000 - 3+085”	1 822 412,15	1 200 000,00	2400000	5 422 412,15
3	Poprawa bezpieczeństwa w rejonie Zespołu Szkół Podstawowej i Gimnazjum w Bańskiej Wyżnej w ciągu drogi powiatowej nr 1653K	326 443,16	313 000,00		639 443,16
4	Rozbudowa drogi powiatowej nr 1653K Szaflary- Ząb w miejscowości Bańska Niżna	1 122 629,35	665 000,00		1 787 629,35
5	Przebudowa drogi powiatowej nr 1675K Jabłonka-Lipnica Mała w km od 1+210,00 do 2+151,00 w miejscowości Lipnica Mała	147 088,89	169334	553586	870 008,89
6	Rozbudowa drogi powiatowej nr 1675K Jabłonka- Lipnica Mała w miejscowości Lipnica Mała	236 868,62	200 000,00		436 868,62
7	Rozbudowa odcinka drogi powiatowej nr 1668K Rabka - Skawa - Naprawa od km 8+354.36 do km 8+441.73 wraz z rozbiórką istniejącego przepustu oraz budową nowego obiektu mostowego na potoku Pudłówka w miejscowości Skawa	440 499,82		292100	732 599,82
8	Odbudowa mostu w ciągu drogi powiatowej nr 1661K Trute – Klikuszowa – Obidowa w miejscowości Obidowa w km 5+908,23	393 064,78	390 000,00	1391143	2 174 207,78
9	„Przebudowa drogi powiatowej nr 1646K Skrzypne – Szaflary – Ostrowsko w km od 1+074,00 do 1+673,00 w miejscowości Skrzypne”	104 009,27	104 009,00	363930	571 948,27
10	„Przebudowa drogi powiatowej nr 1658K Szaflary - Ludźmierz w km 1+569,64 do 2+006,70 w miejscowości Zaskale”.	157 936,80	157 936,00		315 872,80
11	„Rozbudowa drogi powiatowej nr 1664K Harkabuz-Piekiełnik w miejscowości Bukowina Osiedle”.	311640,48	400 000,00		711 640,48
12	„Przebudowa drogi powiatowej nr 1637K Harkłowa-Tylmanowa”	1 023 218,96	1 000 000,00		2 023 218,96
13	„Odbudowa mostu w ciągu drogi powiatowej nr 1667K Rabka Zdrój - Ponice w miejscowości Ponice w km 3+165”.	687 643,15	618 500,00	1788857	3 095 000,15
14	„Przebudowa drogi powiatowej nr 1676K Lipnica Wielka-Przywarówka w miejscowości Lipnica Wielka etap II”.	590502,04	590502,03		1 181 004,07
15	„Rozbudowa drogi powiatowej nr 1665K Skawa – Raba Wyżna”. - zadanie w trakcie realizacji	577 786,71	578 477,00		1 156 263,71
16	„Likwidacja stanów awaryjnych elementów dróg i mostów - utwardzenie pobocza w/c drogi powiatowej nr 1667K Rabka Zdrój - Ponice od ok. km 5+343 do ok. km 5+518 wraz z modernizacją elementów odwodnienia drogi”.	167 183,32			167 183,32
17	„Likwidacja stanów awaryjnych dróg- wykonanie warstwy wiążącej oraz ścieralnej na drodze powiatowej 1664K Harkabuz-Piekiełnik w km od ok. 3+056 do ok. 3+201”.	74 497,41			74 497,41
18	„Remont mostu w ciągu drogi powiatowej nr 1636K Krościenko – Szczawnica w miejscowości Jaworki w km 11+085”.	15 240,78	18 000,00	120000	153 240,78
	Podsumowanie	8 932 532,73	6 927 988,23	7 909 231,00	23 769 751,96
		38%	29%	33%	100%



Dział Inżynierii Ruchu i Ewidencji

Korespondencja ogółem

Zarejestrowano 517 różnych spraw (w których wydano około 850 pism):

263 sprawy – Projekty zmian w organizacji ruchu,

2 sprawy – Okresowe kontrole stanu dróg i obiektów mostowych,

41 spraw – Planowanie i organizacja publicznego transportu zbiorowego,

134 sprawy – Współdziałanie w zakresie organizacji i bezpieczeństwa ruchu drogowego,

53 sprawy – Zezwolenia na korzystanie z dróg w sposób szczególny,

23 spraw – Nadzór nad wykorzystaniem dróg,

1 sprawa – Opinie w sprawie przebiegu dróg.

Zatwierdzenia projektów organizacji ruchu:

Projekty organizacji ruchu można podzielić na dwie grupy:

- projekty czasowej organizacji ruchu - obejmują oznakowanie miejsca prac drogowych, a w razie konieczności zamknięcia drogi, przewidują także oznakowanie objazdów,
- projekty stałej organizacji ruchu - określają oznakowanie docelowe drogi i obejmuje oznakowanie pionowe (znaki drogowe) oznakowanie poziome (m.in. linie segregacyjne, krawężniowe, przejścia dla pieszych, linie stop i inne), program działania sygnalizacji świetlnej oraz urządzenia bezpieczeństwa ruchu takie jak bariery łańcuchowe, progi zwalniające itp.

Zatwierdzenie organizacji ruchu polega na przeanalizowaniu projektu, wizji w terenie (zwłaszcza przy stałych organizacjach ruchu) oraz analizie zgodności projektu z obowiązującymi przepisami.

W roku 2017:

- zatwierdzono 191 projektów organizacji ruchu w tym 95 projektów czasowej organizacji ruchu i 96 projektów stałej organizacji ruchu. Niektóre zatwierdzone projekty wymagały wcześniejszego odesłania do poprawy - odesłano 52 projekty.
- opiniowano 42 projekty organizacji ruchu na drogach wojewódzkich i krajowych,
- zajmowano się zarządzaniem ruchem na drogach gminnych (m. in. sporządzono wykaz projektów stałej organizacji ruchu obowiązujących oraz poinformowano gminy o projektach, które utraciły ważność, kontrolowano stan oznakowania na tych drogach).

Planowanie i organizowanie publicznego transportu zbiorowego.

W roku 2017 Powiatowy Zarząd Dróg kontynuował wywieszanie informacji o rozkładach jazdy na przystankach w ciągach dróg powiatowych. Zgodnie z Uchwałą nr 110/III/2014 Zarządu Powiatu Nowotarskiego z dnia 25 marca 2014., podpisywano z przewoźnikami umowy na wywieszanie przez PZD informacji o rozkładach jazdy na przystankach komunikacyjnych w ciągach dróg powiatowych. Zgodnie z obowiązującymi przepisami przewoźnicy muszą uzyskać od zarządcy drogi zezwolenie na korzystanie z przystanków. Zezwolenie wydaje się w formie pisma z wyszczególnieniem dróg oraz przystanków na każdej drodze, których zezwolenie dotyczy. Załącznikiem do zezwolenia jest projekt rozkładu jazdy będący przedmiotem podpisanej z PZD umowy.

W roku 2017:

- zarejestrowano 41 spraw, w których wydano 49 pism,
- podpisano 28 umów z przewoźnikami (podpisano także aneksy do umów zmieniające jej przedmiot),
- wydano 41 zezwoleń na korzystanie z przystanków (wliczając zezwolenia objęte umowami, aneksami do umów oraz sprawy nie wymagające podpisania umów z uwagi na brak konieczności wywieszenia informacji o rozkładach jazdy na przystankach),
- zmieniono ok. 468 tabliczek stanowiących informację o rozkładach jazdy.

Wykorzystanie dróg w sposób szczególny

Przeprowadzenie imprez w obrębie dróg publicznych takich jak: biegi, wyścigi kolarskie oraz inne imprezy przewidujące ograniczenia w ruchu jak np. koncerty wymagają uzyskania decyzji administracyjnej.

W roku 2017:

- zarejestrowano 53 sprawy,
- wydano 23 decyzje zezwalające na przeprowadzenie imprez,
- wydano 27 uzgodnień takich imprez.

Wydawanie zezwoleń na przejazd pojazdów nienormatywnych na drukach ścisłego zarachowania.

Wydawano 16 szt. zezwoleń na przejazd pojazdów nienormatywnych na drukach ścisłego zarachowania wraz z naliczeniem opłat.

Inne zadania realizowane przez dział:

a) Aktualizacja projektów organizacji ruchu oraz projektowanie zmian w organizacji ruchu na drogach powiatowych.

W roku 2017 m.in.:

- zorganizowano i przeprowadzono 41 wizji w terenie,

- przygotowano 33 projekty zmian w oznakowaniu w ciągach dróg powiatowych i przekazano je do działu Utrzymania.

b) Udział w odbiorach wprowadzonych stałych organizacjach ruchu oraz po realizacji inwestycji na drogach powiatowych i gminnych.

c) Nadzór nad bieżącym utrzymaniem sygnalizacji świetlnej w ciągach dróg powiatowych (3 szt. w Nowym Targu, 2 szt. w Rabce-Zdrój, 1 szt. w Krościenku).

d) Kontrola oznakowania i urządzeń bezpieczeństwa ruchu na sieci dróg gminnych na terenie powiatu.

e) Prowadzenie ewidencji dróg powiatowych. Aktualizacja ewidencji dróg powiatowych po zakończonych inwestycjach z roku 2016. Opracowywanie aktualnych wykazów dróg i obiektów mostowych na sieci dróg powiatowych.

Działu Utrzymania

l.p	Nazwa zadania	zakres robót	środki Powiatu	środki Gmin	Całkowity koszt zadania
1.	Wykonanie i odnowienie oznakowania poziomego dróg powiatowych powiatu nowotarskiego	wykonano ozankowanie poziome w ilości 74 871,00 m2	465 528,76	-	465 528,76
2.	Likwidacja stanów awaryjnych elementów dróg i mostów	w ramach zadania zrealizowano szereg robót mających na celu poprawę stanu technicznego dróg jak i infrastruktury drogowej wraz z elementami bezpieczeństwa (przepusty, mosty, kanalizacja deszczowa, chodniki)	976 159,80	-	976 159,80
3.	Likwidacja stanów awaryjnych elementów dróg i mostów - likwidacja ubytków w nawierzchniach na sieci dróg powiatowych". Zadanie nr 1 : Likwidacja stanów awaryjnych elementów dróg - nawierzchnia na drodze powiatowej nr 1646K Skrzypne - Szaflary - Ostrowsko od ok. km 12+682 do ok. km 13+152 Zadanie nr 2 : Likwidacja stanów awaryjnych elementów dróg - nawierzchnia na drodze powiatowej nr 1664K Harkabuz - Piekielnik od ok. km 5+948 do ok. km 6+198 w m. Podszkle Zadanie nr 3 : Likwidacja stanów awaryjnych elementów dróg - likwidacja ubytków w nawierzchniach na całej sieci dróg powiatowych masą bitumiczną oraz emulsją i grysami.	wykonanie nowej nawierzchni wraz z likwidacją ubutków w nawierzchni przy pomocy emulsji bit. z graysami	513 084,57	-	513 084,57
4.	Likwidacja ubytków w nawierzchni na drogach powiatowych nr 1671K ul. Św. Anny - Kowaniec i nr 1673K ul. Waksmundzka w Nowym Targu	lokalne odnowienie (wykonanie) nowej nawierzchni na zniszczonych odcinkach dróg powiatowych	145 117,02	-	145 117,02
5.	Wymiana warstwy ścieralnej na drodze powiatowej nr 1672K ul. Szaflarska w Nowym Targu	lokalna wymiana nawierzchni	135 987,08	-	135 987,08

6.	Likwidacja stanów awaryjnych elementów dróg i mostów - utwardzenie pobocza w/c drogi powiatowej nr 1667K Rabka Zdrój - Ponice od ok. km 5+343 do ok. km 5+518 wraz z modernizacją elementów odwodnienia drogi	wykonanie odcinka chodnika na długości 175 mb w miejscowości Ponice	132 815,89	-	132 815,89
7.	Likwidacja przełomów w ciągu drogi powiatowej 1682K Podszkle - Podwilk w miejscowości Podwilk	lokalna wymiana nawierzchni	153 682,35	-	153 682,35
8.	Poprawa bezpieczeństwa w rejonie Zespołu Szkół Podstawowej i Gimnazjum w Bańskiej Wyżnej w ciągu drogi powiatowej nr 1653K Szaflary - Ząb	wykonanie odcinka chodnika na długości 460 mb w miejscowości Bańska Wyżna	326 443,16	313 000,00	639 443,16
9.	Remont, regulacja wysokościowa i wymiana włączów kanałowych i wpustów na sieci dróg powiatowych Powiatu Nowotarskiego	wymiana zniszczonych włączów i kratek kanalizacji deszczowej zlokalizowanych w jezdni dróg powiatowych	64 988,28	-	64 988,28
10.	Poprawa bezpieczeństwa na skrzyżowaniu drogi powiatowej 1639K Dębno - Niedzica - Granica Państwa z drogą gminną ul. Nad Zalewem w miejscowości Niedzica	wykonanie nowego przejścia dla pieszych wraz z odcinkiem chodnika	18 446,65	18 446,65	36 893,30

11.	Remont przepustu w ciągu drogi 1675K Jabłonka - Lipnica Mała w km 1+758	wykonanie remontu przepustu pod drogą powiatową	77 050,89	-	77 050,89
12.	Koszenie traw w pasach drogowych na sieci dróg powiatowych powiatu nowotarskiego	W ramach zlecenia usługi sprzętowej łącznie wykonano koszenia traw (trzykrotne koszenie) w ciągu dróg powiatowych co w przeliczeniu daje nam obszar wykoszenia 3 750 000,00 m ² (375 ha).	259 219,76		259 219,76
13.	Letnie Utrzymanie Dróg” - Usługi Sprzętowe (renowacja rowów, czyszczenie kanałów, zamiatanie i zmywanie nawierzchni jezdni)	W ramach poprawy odwodnienia dróg wykonano: - odtworzenie i oczyszczenie rowów odwadniających o łącznej długości około 29 km - ścięcie zawyżonych poboczy o łącznej długości około 26 km - wykonano oczyszczenie studzienek ściekowych wraz z przepustami i kanalizacją deszczową	380 810,76		380 810,76
14.	Kompleksowe zimowe utrzymanie dróg oraz świadczenie usług sprzętowych związanych z zimowym utrzymaniem dróg powiatowych na terenie powiatu nowotarskiego w 2017r	w ramach zadania prowadzone były działania związane z zimowym utrzymaniem dróg i chodników	4 067 343,30		4 067 343,30
15.	Wykonanie wycinki, pielęgnacji oraz nasadzenia drzew w ciągu dróg powiatowych położonych na terenie powiatu nowotarskiego	poddano pielęgnacji 514 szt. Drzew przydrożnych, wycięto 29 szt oraz nasadzono nowych sadzonek w ilości 67 szt.	77 220,00	-	77 220,00

16.	Likwidacja stanów awaryjnych elementów dróg i mostów – wymiana pomostu wraz z wymianą nawierzchni na dojazdach do mostu w km 12+859 w ciągu drogi powiatowej nr 1651K Czarny Dunajec - Poronin	wykonanie pomostu żelbetowego, wykonanie kap chodnikowych na moście i dojazdach wraz z barieroporęczami sprężystymi, wykonanie zasypki ścian oporowych z mas ziemnych, wykonanie nawierzchni z mas mineralno – bitumicznych na moście i dojazdach	267 566,82		267 566,82
17.	Wymiana poręczy wraz z kapą chodnika na moście w/c drogi powiatowej nr 1641K Łapsze Wyżne – Jurgów w km 0+179 w miejscowości Łapsze Wyżne	wykonanie pancierza żelbetowego na przyczółku i skrzydłach, wykonanie skrajnej belki żelbetowej, wykonanie dwóch kap chodnikowych na moście i dojazdach wraz z barieroporęczami sprężystymi	148 868,04		148 868,04
18.	Wymiana elementów chodnika mostu w km 8+731 w ciągu drogi powiatowej nr 1654K Ząb – Ratułów – Ciche – Chochołów na potoku Czerwienne w miejscowości Czerwienne	rozbiórka istniejącej kapy chodnikowej wraz z krawężnikiem, montaż krawężnika kamiennego, wykonanie żelbetowej kapy chodnikowej, malowanie istniejących poręczy mostowych	68 672,08		68 672,08

19.	„Remont uszkodzonej konstrukcji mostu w km 2+207 w ciągu drogi powiatowej nr 1651K Czarny Dunajec – Poronin na potoku Czarnym w miejscowości Czarny Dunajec”	rozbiórka uszkodzonych kap chodnikowych wraz z krawężnikami i barieroporęczami stalowymi, wykonanie kotew wklejanych do istniejącej konstrukcji pomostu, ułożenie krawężnika kamiennego, wykonanie kap chodnikowych z belkami gzymsowymi, wykonanie barieroporęczy stalowych na moście i dojazdach	146 176,57		146 176,57
20.	„Bieżąca konserwacja oświetlenia mostu na rzece Dunajec w ciągu drogi powiatowej nr 1636K Krościenko – Szczawnica w km 0+024 w miejscowości Krościenko”	bieżące utrzymanie i naprawa oświetlenia obiektu mostowego	16 236,00		16 236,00
RAZEM:				331 446,65	8 772 864,43
			8 441 417,78		

Obiekty mostowe

W roku 2017 wykonane zostały przeglądy podstawowe na wszystkich 119 obiektach mostowych znajdujących się na sieci dróg powiatowych. W ramach przeglądów wykonano szczegółową dokumentacją fotograficzną każdego obiektu. Wykonano ok. 1000 szt. zdjęć wszystkich obiektów mostowych.

Corocznie podczas wykonywania przeglądu podstawowego, każdy obiekt otrzymuje ocenę stanu technicznego. Oceny stanu technicznego przedstawiamy poniżej w tabeli wg stanu na grudzień 2017.

	OCENA STANU TECHNICZNEGO	LICZBA OBIEKTÓW (SZT.)
0	STAN AWARYJNY	0
1	STAN PRZEDAWARYJNY	4
2	STAN NIEDOSTATECZNY	10
3	STAN NIEPOKOJĄCY	31
4	STAN ZADOWALAJĄCY	26
5	STAN ODPOWIEDNI	48

Grupa Patrolowo – Remontowa

W roku 2017 w ramach zakresu prac Grupa Patrolowo – Remontowa PZD wykonała roboty związane z bezpieczeństwem i bieżącym utrzymaniem sieci dróg powiatowych.

Poniżej zestawiono poszczególne roboty wykonane przez grupę GPR:

L.p.	Rodzaj robót	jedn. miary	RAZEM 2017
1	Remont nawierzchni masą na zimno	Mg	26,5
		m2	262,4
2	Wymiana i uzupełnienie oznakowania pionowego - montaż nowych tarcz znaków	szt.	366
3	Wymiana i uzupełnienie oznakowania pionowego - wbudowanie nowych słupków	szt.	332
4	Wymiana oznakowania pionowego – wbudowanie nowych słupków prowadzących PCV	szt.	796
5	Poprawa oznakowania pionowego	szt.	584
6	Likwidacja zastoisk wodnych	szt.	58
7	Czyszczenie nawierzchni jezdni, chodników i mostów w okresie letnim	mb	34 560
		m2	32 255
8	Czyszczenie obiektów mostowych i chodników ze śniegu i lodu	mb	51 585
		m2	97 458
9	Czyszczenie, koszenie wokół mostów: nasypy, stożki	mb	1 560
		m2	3 240
10	Czyszczenie i odmulanie rur przepustów	mb	202

11	Czyszczenie i odmulanie studni przy przepustach	szt.	35
12	Uzupełnianie poboczy	mb	97,5
		m2	49
13	Ręczne czyszczenie studni kanalizacji burzowej	szt.	1 893
14	Naprawa barier energochłonnych i sztywnych	mb	157
15	Naprawa elementów drewnianych mostów	mb	35
16	Wycinka krzaków i samosiejek z wywozem	mb	11 863
		m2	16 183
17	Wygradzenie i zabezpieczenie miejsc niebezpiecznych	mb	134
18	Koszenie traw: pobocza, rowy	mb	5 910
		m2	16 240
19	Czyszczenie korytek ściekowych	mb	10 187
20	Przygotowanie, spawanie słupków do znaków drogowych	szt.	332
21	Piaskowanie obiektów mostowych i chodników w okresie zimowym	mb	13 483
		m2	24 238
22	Pielęgnacja drzew	szt.	219
23	Czyszczenie dylatacji na obiektach mostowych	mb	48
24	Montaż elementów odblaskowych na barierach (U-1c)	szt.	407
25	Zalewanie pęknięć nawierzchni masa na gorąco /zalewarką/.	kg	1072
		mb	843
26	Montaż przystanków rozkładów jazdy (tabliczka)	szt.	507
27	Malowanie oznakowania poziomego	m2	534
28	Czyszczenie pasa drogowego ze śmieci	kg	1 960
29	Montaż progów akustycznych na drogach powiatowych	mb	571
30	Montaż koszy osadczych w studzienkach kanalizacji burzowej	szt.	12



DZIĘKUJĘ ZA UWAGĘ